

第85号 社協だより

笑顔

令和7年3月1日発行
【天草市社会福祉協議会】

心も身体も健康に！

第10回天草市社会福祉協議会会長杯
健康づくり日本一推進
グラウンド・ゴルフ大会



令和6年12月21日⊕ あましんスタジアム（天草市陸上競技場）に集まった118チーム（752名）の参加者の皆さん。

寒さに負けじとプレーする皆さんは素晴らしいスコアが続出。笑顔溢れる令和6年のプレー納めとなったようです。



健康づくり日本一推進グラウンド・ゴルフ大会
天草市社会福祉協議会



入賞された皆様 おめでとうございます!

(敬称略)

A・Dコート

- 1位 田中志保子
- 2位 直江 久敏
- 3位 吉中 博
- 4位 登 哲雄
- 5位 川上ヤス子

B・Cコート

- 1位 須加原昭博
- 2位 上崎 清美
- 3位 山川トシエ
- 4位 柴田 伸顕
- 5位 稲津 千明

E・Fコート

- 1位 金子 達博
- 2位 酒崎 光子
- 3位 田中 節子
- 4位 志築チヨコ
- 5位 稲原 研二

G・Hコート

- 1位 阪井 洋子
- 2位 酒井 迪臣
- 3位 釜崎 義久
- 4位 板橋 章
- 5位 岩崎 研之



ナイスショット!



目指せ、優勝!



ホールインワン賞!
お見事!



緊張の一打

ほがらか笑顔が自分の健幸へ

期日：12月21日(出)
場所：あましんスタジアム
(天草市陸上競技場)



健康づくり日本一推進

グラウンド・ゴルフ大会 第10回天草市社会福祉協議会 会長杯



前年度最優秀プレーヤー
山口グラウンドゴルフ愛好会
大塚 久美男様



118チーム(752名)に
ご参加いただきました



天草市
グラウンド・ゴルフ協会
プレー委員長 松下 正明



天草市
グラウンド・ゴルフ協会
会長 池邊 哲夫



天草市
社会福祉協議会
会長 馬場 昭治

12月21日(出)、あましんスタジアムにおいて、『第10回 天草市社会福祉協議会会長杯 グラウンド・ゴルフ大会』を開催しました。

天草市グラウンド・ゴルフ協会(池邊 哲夫 会長)にご協力いただき、地域の皆さんが、グラウンド・ゴルフというスポーツをとおして健康寿命の延伸と社会参加の促進を図り、健康づくりの推進日本一を目的に開催しているものです。

プレー開始当初は天気が良かったものの、次第に小雨が降り始め、残念ながら予定より早めの閉会となってしまいました。限られた時間でしたが、令和6年の打ち納めとして、皆さん楽しまれました。



誠にありがとうございました

- ・天草地区郵便局長会 (会長 勝木 重喜 様)
- ・本渡五和農業協同組合 (代表理事組合長 吉田 誠 様)
- ・あまくさ農業協同組合 (代表理事組合長 崎本 和人 様)
- ・徳永北 分店 うな北 天草店

住み慣れた地域でいつまでも 安心して暮らし続けるために



橋野 君佳 (書記)



益田 秀人 (副会長)



馬場 昭治 天草市長



濱田 幸人 (会長)



片白 健次 (副会長)



山本 勝彦 (会計)



令和7年1月10日(金)、馬場市長と天草市民生委員児童委員協議会連合会幹事との新春福祉懇談会が開かれました。馬場市長は高齢者、障がい者並びに子どもに関する事など、地域住民の身近な相談相手として、日頃からの地域に根差した民生委員・児童委員の活動に対し感謝の言葉を述べ、懇談会が始まりました。

昨年1月1日に発生した能登半島地震、2日の羽田空港地上衝突事故、3日の北九州市の大規模火災と大規模災害の発生が話題の中心となりました。いつ、どこで発生するか分からない災害に対して、備えることの重要性を皆さん実感されておられました。

今年の10月には、社会福祉協議会と協定を締結している民生委員児童委員協議会と連携し、災害ボランティアセンター設置訓練を実施し、避難者への聞き取りや心のケアなど、民生委員・児童委員にも大切な役割があると述べられました。



天草市においては、12月に総合防災訓練が行われ、突然災害の想定を言われると何をすればいいのか分からず慌ててしまい、訓練の大切さを痛感しました。

このような訓練を通して、馬場市長から「災害時だけでなく、日頃から自助(自分を守る)、共助(お互いに助け合う)を大切にするためには、地域のことを把握されている皆さんの協力は欠かせません」と語られ、天草市と民生委員・児童委員の皆様との連携を更に深められた懇談会となりました。

今年の12月には、民生委員・児童委員及び主任児童委員の一斉改選があります。再任の方は、新任となられた方の補佐を行い、地域住民との顔の見える関係づくりに努め、地域の絆を深める地域住民の相談相手として、関係機関との連携強化の必要性を改めて感じる貴重な機会となりました。



家事・育児をサポート

天草市では、妊産婦または、母子家庭及び父子家庭等の生活の安定を図るため、必要と認められた方のご自宅に家庭生活支援員が訪問し、家事または育児に関する必要な支援が受けられる事業があります。各種事業の内容や利用方法は以下のとおりです。

◆対象者

子育て世帯訪問等支援事業	ひとり親家庭等日常生活支援事業
<p>市内に住所があり、次の要件を全て満たす人。</p> <p>①妊娠中または出産後1年以内（多胎児出産の場合2年以内）の人。</p> <p>②心身の不調や冠婚葬祭などにより、家事や育児を行うことが困難で、自宅や近所に手伝ってくれる家族や知人がいない人。</p>	<p>市内に住所があり、次のいずれかに該当する人。</p> <p>①技能習得のための通学、自立促進のための就職活動などにより、生活支援、保育サービスが必要な人。</p> <p>②疾病、事故、冠婚葬祭、残業、転勤、出張、学校行事等の公的行事などにより、生活支援、保育サービスが必要な人。</p> <p>③ひとり親家庭などになって間もないなどの理由により、生活環境が激変し、日常生活を営むのに特に大きな支障をきたしている人。</p> <p>④小学生までの子を養育しており、就業上の理由で帰宅時間が遅くなる場合（通常の労働時間の就業を除く）。</p>

◆支援内容

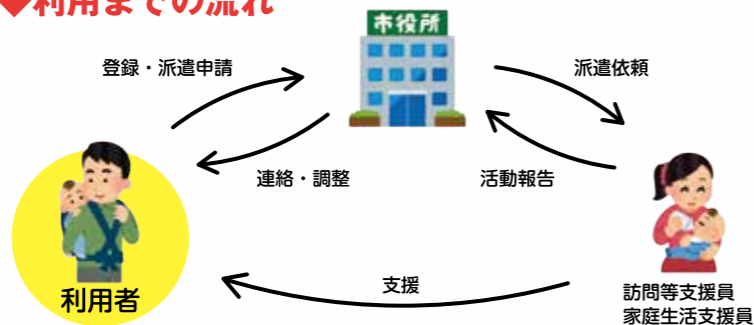
- 訪問支援（子育て世帯訪問等支援事業）
食事の準備、洗濯、掃除、買い物の代行支援、子どものお世話など
- 生活援助（ひとり親家庭等日常生活支援事業）
家事や沐浴、子どものお世話、病院の付き添いなど日常生活の援助
- 子育て支援（共通）
子どもの預かりなどの保育サービス



◆利用方法

事前に利用登録申請書等を提出し、支援の必要な時に派遣依頼をしてください。
※登録をしておらず、急な支援が必要なおときは下記の問い合わせ先にご連絡ください。

◆利用までの流れ



◆利用料金

利用者世帯の区分	利用者の負担額（1時間あたり）	
	訪問支援・生活援助	子育て支援（児童1人の場合）
生活保護法による被保護世帯 住民税非課税世帯	0円	0円
児童扶養手当支給水準の世帯	150円	70円
それ以外の世帯	300円	150円

問い合わせ先 **天草市子育て支援課**

☎0969-23-1111
☎0969-27-5400（直通）

子育てを応援していませんか？

天草市ファミリーサポートセンターでは、子育てのお手伝いをしてほしい人と、子育てを応援したい人が会員となって、会員同士で「預かり」や「送迎」を行っています。
子どもが好きで、子育ての経験や資格を活かしたい、空いた時間に子育てのお手伝いをしていただける方、お子さんを預かってくださる『協力会員』を募集しています！



応募資格

- ・子どもが好きで、子育ての経験や資格を活かしたい方
- ・天草市に在住し、自宅等でお子さんを預かれる方
- ・心身共に健康で、センターが実施する講習会を受講できる方

活動内容

- ・生後6ヶ月から小学6年生までのお子さんの預かりや送迎など
- ・活動の時間や内容は、ご自分の都合に合わせて選べます

報酬 / 1時間

平日（午前7時～午後8時）
..... **600円**

平日（午後8時～午後10時）
土日祝日
..... **700円**

★できる時に、できることを

空いた時間や都合が合う時間に合わせて活動ができます。
地域の子とも触れ合い、子育てのお手伝いができ、とてもやりがいがあります。

★会員登録・受講無料

資格不要です。講習会では、子育て援助に必要な知識を専門家から学べます。
現在、30代から70代の幅広い世代の方に登録、活動していただいています。

★安心して活動できます

万が一の事故に備えて補償保険に加入しています。保険料の自己負担はありません。

安心して活動していただくために

ファミリーサポートセンターでは、協力会員の方が、子育て支援に必要な知識を習得していただき、援助活動が安心、安全に活動していただけるよう、また病後のお子さんを預かる「病後児預かり」にも対応できるよう、毎年研修会を開催しています。

研修会では、乳幼児の発育や病気について、救急救命法などを実習をとおして学んでいただけます。

令和7年度も開催を予定していますので、ご興味のある方は、是非受講していただき、

協力会員の登録をお願いします！



【今年度研修会の様子】

お問い合わせは、
お近くの天草市社会福祉協議会各支所まで

この事業は、天草市からの委託を受けて実施しています

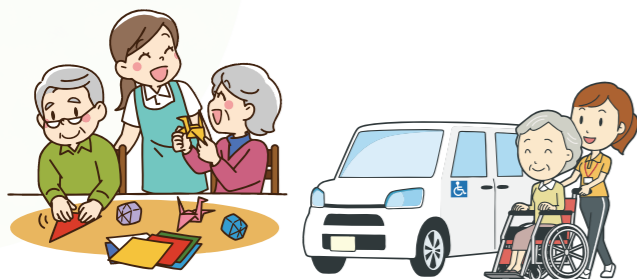
介護サポートセンター



実施支所 本渡・牛深・有明・御所浦
倉岳・新和・天草・河浦

利用者が在宅での生活を継続できるよう、相談に応じると共に介護支援専門員が**利用者の心身等の状況に応じた介護サービス等の調整**を行うためのケアプラン作成を行い支援します。

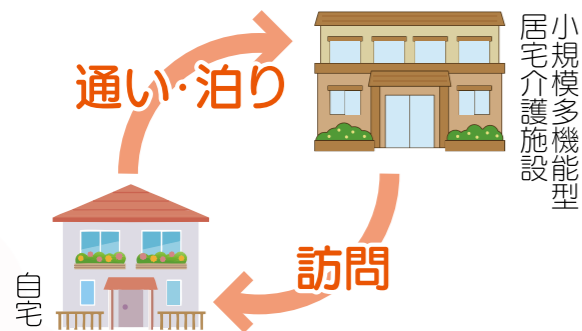
デイサービスセンター



実施支所 有明・御所浦・倉岳・新和
河浦

デイサービスにおいて食事や入浴等の必要な支援を行うと共に、**生活機能向上**に向けた訓練等を日帰りで提供します。利用を通し、ご家族の**介護負担軽減**も図っています。

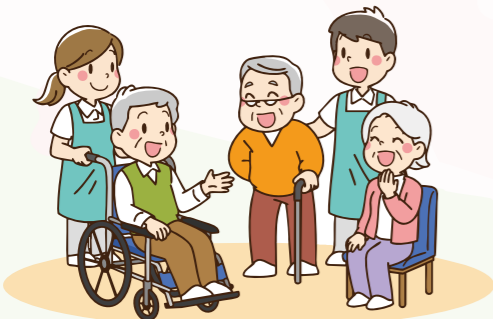
小規模多機能ホーム



実施支所 本渡・牛深・新和・天草

「通い」を中心に、利用者の選択に応じて「宿泊」「訪問」のサービスを組み合わせて**自宅での暮らしを支える**サービスです。利用者の自立した日常生活をサポートしています。

グループホーム



実施支所 天草

認知症の利用者を対象とした**入居型サービス**です。食事や入浴等必要な支援を行うと共に、利用者が可能な限り自立した生活を送ることができるよう、**家庭的な環境の下で支援**を行っています。小規模なデイサービスも実施しています。

住み慣れた自宅での生活・介護を安心サポート

天草市社協 介護事業所紹介

※表記のない町にお住いの方でも対応できる場合がございます。まずは最寄りの支所へご連絡下さい。

こんなお悩みありませんか？

- ▶近頃足腰がつかなくて、買い物や料理などの家事が一人でできなくなった…
- ▶お風呂やトイレに介助が必要だけど、家での生活を続けたい…
- ▶家族の介護をしているけど、誰かの手助けが欲しい…



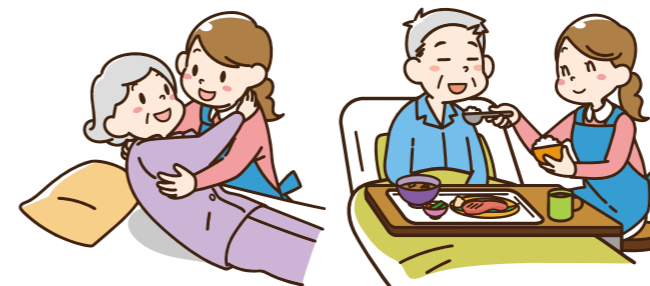
天草市社会福祉協議会では、地域のみなさんの相談から支援までを一貫して対応できるよう、様々な福祉サービスを実施しています。

みなさんの生活環境やニーズに沿った支援を提供できるように、経験豊富な職員が対応いたしますので、お気軽に社会福祉協議会各支所へご相談ください。

※支所の連絡先はP12にございます。

ヘルパーセンター

実施支所 本渡・牛深・御所浦・倉岳
新和・五和・河浦



訪問介護員が利用者の自宅を訪問し、入浴、排せつ、食事等の介護や調理、洗濯、掃除等の家事を行うサービスです。できる限り自立した**在宅生活を続けられる**よう支援します。

訪問入浴介護

実施支所 本渡・牛深



看護職員と介護職員が利用者の自宅を訪問し、持参した浴槽によって入浴介護を行います。可能な限り自宅での生活が続けられるよう、**清潔保持及び心身機能の維持回復**に繋げる支援を行います。

まずはご相談からでも
お気軽にご連絡ください。

小規模多機能ホーム ひだまり

新和町小宮地763番地11
☎26-7666



新和町のみでなく、楠浦町、宮地岳町、亀場町など近隣地域の方もご利用いただけます。医療・福祉ゾーンならではの連携を図り、大好きな我が家で過ごしたいと願う方をご家族様や地域の方々と共に支えていく信念のもとサービスを提供しています。

【利用者の声】80歳(女性)
食事もおいしくひだまりに行けば会話もできているので利用日を楽しみにしています。

【家族の声】
職員さんが気さくに声かけをしてくださりいつも元気をもらっています。家族としても安心できています。

天草市地域密着型 小規模多機能ホーム

天草市社会福祉協議会で実施する、4つの小規模多機能ホームをご紹介します。

小規模多機能ホーム 帽子岳の里

亀場町食場1270番地3
☎27-5222



季節に応じた創作活動や野外活動、地域の催しへの参加など、年間をとおして様々な行事を提供し、利用者様の自立支援と社会参加、ご家族様の負担の軽減に繋げる支援をしています。提供する食事の魅力の一つであり、笑顔が絶えない事業所です。

【利用者の声】91歳(女性)
頭の訓練や色々な活動があり楽しく通っています。お風呂や美味しい食事の魅力のひとつです。

【家族の声】
利用日は、本人も楽しかったと笑顔で帰宅しています。優しく温かい対応をいただき家族も幸せを頂いています。

小規模多機能ホーム みんなの家

天草町大江7480番地6
☎36-5355



大江湾の美しい自然が目の前に広がる明るく開放感ある施設です。地元でとれた新鮮な魚を使った料理も魅力の一つで利用者様からも好評の声をいただいています。利用者様一人ひとりのペースに合わせた介護・支援を提供し、希望する在宅生活をサポートしています。

【利用者の声】84歳(女性)
皆さんとおしゃべりしたり、体操やゲームをすることが楽しみです。

【家族の声】
急なサービスの追加も快く引き受けてくださるので本当に必要なサービスが受けられています。

小規模多機能ホーム あんじん

久玉町334番地1
☎73-3500



旧内の野原小学校校舎の2階を活用した事業所です。グラウンドや学校設備も一部残っており学生時代を思い出しながら利用していただいています。季節を感じる食事や行事を楽しんでいただくほか、地域の皆様との交流を大切にし、地域の行事にも参加しています。

【利用者の声】84歳(女性)
食事がおいしいです。体操やゲームで体を動かすこともあり楽しく利用しています。

【家族の声】
急な宿泊も対応していただき感謝しています。職員さんも笑顔で優しく接していただき感謝しています。



皆様のご協力ありがとうございました

「日本赤十字社会費実績報告」

会費
総額 **11,933,043円**

(令和7年1月31日現在)

寄せられた会費は、日本赤十字社熊本県支部へ送金し国内における台風、火災、水害、地震などの自然災害時の救護の活動と準備、物資の調達費等に利用されます。

また、国内にとどまらず、国際援助活動や青少年赤十字の普及・育成等に幅広く活用されています。

他にも、赤十字のボランティアの基礎研修を行い、多くの方が災害時に助け合える環境を整えるための資金として活用されています。

「赤い羽根共同募金実績報告」

募金
総額 **20,139,459円**

(令和7年1月31日現在)

令和6年10月1日から展開されました赤い羽根共同募金運動は、地域の皆様方をはじめ、各種関係団体の方々の温かいご協力により、多くの募金をいただきました。

寄せられた募金は、熊本県共同募金会へ送金し、令和7年度に県内の社会福祉団体・施設やボランティア団体に配分されるとともに、天草市へも地域配分金として地域福祉事業・ボランティア事業の充実のために活用します。



あまくさ子どもフェスティバル 2025

入場無料

開催日：令和7年5月3日(土)

時間：午前10時～午後2時

会場：西の久保公園 ※雨天中止

対象：中学生以下



昨年も好評を博した天草市社会福祉協議会 本渡支所主管の事業「あまくさ子どもフェスティバル2025」を今年も開催いたします。

ご家族で楽しめる様々な催しや美味しいグルメコーナーを是非お楽しみください！

※詳細は天草市社会福祉協議会 本渡支所 (☎24-0100) へお問い合わせください。

お住まいの地域の問合せ先

本渡支所 24-0100	牛深支所 72-2904	有明支所 53-0110	御所浦支所 67-3782
倉岳支所 64-3895	栖本支所 66-3367	新和支所 46-3770	五和支所 32-1076
天草支所 42-0678	河浦支所 76-1401		

(編集・発行) 社会福祉法人

天草市社会福祉協議会

〒863-2201 天草市五和町御領2943番地 TEL(0969)32-2552 FAX(0969)32-2551
E-mail: amakusa-cosw@amasha.jp URL: http://amakusa-shakyo.jp

