

第55号

社協だより

笑顔

平成31年3月1日発行
【天草市社会福祉協議会】

いくつになっても
楽しいひな祭り♪

記事内容

第4回 天草市社会福祉協議会会長杯
健康づくり日本一推進 新春グラウンド・ゴルフ大会

【福祉サービスのご案内】

子育て応援 ●ファミリーサポートセンター
●妊産婦日常生活支援事業 など

【社協からのお知らせ】

●あまくさ子どもフェスティバル●日赤・共募のご報告 など

表紙：平成31年2月5日

天草町大江で開催された
「おばあちゃんのひな祭り」



参加者のみなさんのナイスプレイ!



入賞者の記念写真!!



入賞されたみなさん!おめでとうございます!

【A・Jコート】	【B・Iコート】	【C・Hコート】	【D・Gコート】	【E・Fコート】
1位 松尾健一郎	1位 宮崎登喜子	1位 浦田 義光	1位 氏橋 武士	1位 木村 励子
2位 酒井孝二郎	2位 田中 保	2位 金子登美子	2位 福本 幸人	2位 明瀬 國雄
3位 西岡 恒幸	3位 丸井早次郎	3位 谷山 春市	3位 池田 邦子	3位 寺下 信義

(敬称略)

【協賛】●天草地区郵便局長会 (会長 尾田 丈夫 様)
多大なるご協賛をいただき誠にありがとうございました。

【天草市外からの参加】
●南島原市(4チーム)22人 ●苓北町(6チーム)42人 ご参加ありがとうございました。



～健康寿命を延ばそう～

第4回 天草市社会福祉協議会会長杯

健康づくり日本一推進

新春グラウンド・ゴルフ大会

1月19日(土)、高齢者の社会参加と健康寿命の延伸、天草地域の活性化を目的に「第4回天草市社会福祉協議会会長杯 健康づくり日本一推進 新春グラウンド・ゴルフ大会」を、天草市グラウンド・ゴルフ協会(池邊哲夫会長)のご協力のもと、大矢崎緑地公園で開催しました。

当日は、天草内外から150チーム(1,020名)の参加があり、チームごとに前半と後半、計2ゲームのグラウンド・ゴルフを楽しんでいただきました。

コミュニケーションをとりながら身体を動かす事で心も身体も健康となり、健康寿命を延ばすこととなります。これからも楽しみながら自分の健康を保ちましょう。



中村五木 会長 挨拶



天草市グラウンド・ゴルフ協会
池邊 哲夫 会長 挨拶



天草市グラウンド・ゴルフ協会
プレイ委員長 丸井 次郎 様



選手宣誓
切越若葉会 田端 好太郎 様(新和町)



ナイスショット!!



みなさん笑顔で
楽しんでいただきました!

妊娠中や出産後の家事などを支援します

妊産婦日常生活支援事業 (天草市より受託)

多くのお母さんは、妊娠から子育てまでの期間、孤独を感じています。家庭生活支援員を派遣して家事や育児をサポートします。

支援内容

- 生活支援…家事、介護(看護)、その他日常生活の援助
- 子育て支援…保育サービスやこれに付随する支援

対象者 (次の要件を全て満たす人)

- 市内に住所がある人
- 妊娠中または出産後6か月以内の人 (多胎児出産の場合1年以内)
- 心身の不調や冠婚葬祭で家事および育児を行うことが困難で、ご自宅やご近所に手伝ってくれるご家族や知人がいない人 (家族・知人がいても手伝えない理由があれば利用できます)



ひとり親家庭等日常生活支援事業 (天草市より受託)

母子・父子家庭や寡婦で、下記の対象世帯に該当する場合に、家庭生活支援員の派遣による生活支援や子育て支援を受けることができます。

支援内容

- 生活支援…家事、介護、その他日常生活の援助 (利用者の居宅)
- 子育て支援…保育サービスやこれに付随する支援 (家庭生活支援員の居宅など)

対象世帯 (市内に住所があり、次のいずれかに該当する人)

- 技能習得のための通学、就職活動及びその他の理由により、生活支援、保育サービスが必要な人
- 病気、出産、看護、事故、災害、冠婚葬祭、失踪、残業、転勤、出張、学校等の行事などにより、生活支援、保育サービスが必要な人
- ひとり親家庭等になって間もないなどの理由により、生活環境が激変し、日常生活を営むのに特に大きな支障をきたしている人
- 未就学児童を養育しており、就業上の理由で帰宅時間が遅くなる場合 (通常の労働時間の就業を除く)



- 家庭生活支援員の派遣を希望する場合、どちらの事業も事前に登録し、支援の必要な時に派遣依頼の申し込みをする必要があります。

【申込み・お問合せ先】

天草市・子育て支援課 (天草中央保健福祉センター内) TEL:0969-27-5400

子育て中のパパ、ママが安心して仕事ができる環境づくりのために地域で支え合いましょう!

天草市ファミリーサポートセンター

(天草市より受託)

子育て中のパパ、ママを応援します!!

天草市ファミリーサポートセンターでは、子育て中のお父さん、お母さんが安心して仕事ができるよう、地域で支え合いながら子育てをする環境づくりに取り組んでいます。

天草市社会福祉協議会では、子どもを預けたい方(依頼会員)に、子どもを預かり子育てを応援できる方(協力会員)をご紹介します。

依頼会員の声

子どもを預けている間は安心して仕事や用事を済ませることができるので、助かっています。

協力会員の声

お父さんお母さんの手助けができてうれしいです。



サービスの利用には会員登録が必要です

●依頼会員 (子どもさんを預けたい方)

- 天草市に在住または勤務し、生後6か月～小学校6年生までのお子さんがいる家庭

●協力会員 (子どもさんを預かる方)

- 天草市に在住し、自宅等で子どもを預かれる方
- 心身共に健康で、子どもが好きな方
- センターが実施する講習会を受講していただける方

利用区分			利用料 (1時間)
通常 (病後児を除く)	月～金曜日	午前7時から午後8時まで	300円
	土・日曜日 祝日	午後8時から午後10時まで	350円
病後児 (月～金曜日)		午前8時から午後6時まで	450円

病後児の預かりについて

病気の症状が回復し、安定しているけれども、保育園や小学校に行くことができない時は病後児の預かりができます。(病院受診後、病気の症状が安定している子どもに限ります)

- ※症状によっては、センターが判断し、預かることができない場合もあります。
- ※児童の宿泊はできません。
- ※協力会員が子どもを病院に連れていく事はできません。(緊急時を除く)

病後児の預かりに対応するために

センターでは、病後児の預かりに対応するため、病後児預かりサポーター養成研修会を毎年開催しています。また、平成30年度は協力会員フォローアップ研修会と併せて開催し、救急法も受講していただきました。



詳しくは 天草市社会福祉協議会・各支所までお問合せください

あなたの 暮らしの あんしんの ために

地域福祉権利擁護事業

このようなことで悩んでいませんか？



そんな日常の困りごとをお助けします

対象者

- 認知症や知的障がい、精神障がいなどによって判断能力が低下されている方で、日常生活に不安がある方。
- ご本人にこのサービスを利用する意思があり、契約の内容がある程度理解できる方。

支援内容

- 福祉サービスの利用援助
- 日常的金銭管理
- 書類等の預かり

利用料

- 相談は無料
- 1回900円(1時間あたり)



※詳細は、お住まいの地域の支所までお気軽にお問い合わせください。(本誌12ページ掲載)

お子さんのことで不安や悩みはありませんか？

落ち着きがないなあ…

集団が苦手だなあ…

言葉が増えないなあ…



熊本県指定：福祉型児童発達支援センター 天草療育センターすくすく園

『天草療育センターすくすく園』は、天草地域(天草市、上天草市及び苓北町)における、療育支援体制の中核機関として、お子さまのことで悩んでいらっしゃるご家族のみなさまや、そのお子さまを預かっている施設(保育所・幼稚園や小学校及び事業所等)からの相談を受け付けています。



地域療育センター

療育相談等

- 訪問や外来により相談を受け付けます。お気軽にご連絡ください。
- いろんな福祉サービスにつなげます。
- 利用時間…月曜～金曜(8:30～17:15)
※土曜日には外来支援を実施しています



“子どもの可能性を信じること”
そこからが療育のスタートです!

障害児通所支援事業所

児童発達支援

- 対象…支援が必要な未就学のお子さん
- 親子参加の遊びを通しての発達支援
- 集団生活に適応できるようにサポート
- 利用時間
月曜～金曜(9:30～13:30)



放課後等デイサービス

- 対象…支援が必要な小学校に就学しているお子さん
- 日常生活能力やコミュニケーション力の向上を目的とした支援
- 利用時間
月曜～金曜(14:00～17:00)
土曜(8:30～12:30)

【問合せ先】天草療育センターすくすく園 天草市川原町7番地46 TEL:23-7049

新規事業

～これからの「生き方」・「逝き方」について考えました～

幸福だったと思える人生を送るために…これからの「生き方」と「逝き方」について今年度の新規事業として第一回の「終活セミナー」を1月31日から3日間のカリキュラムで開催いたしました。

セミナーは、77名と予想以上のご参加をいただき、『終活』に対する興味の高さを感じました。

3日間のセミナーを受講された皆さんは、人生の終末を迎えるにあたり、自分のため、家族のために何をしたらいいのか。残された家族に自分の意思を伝えるための遺言書の作成の意味などについて学んでいただきました。

受講者からは、「どんな書類を残すべきなのか理解できてよかった」や「自分の終末の迎え方について、早速、家族と話し合いたい」などの感想が聞かれました。

1日目 「終活ってなに？」 1月31日 ～エンディングを考える～

終活パートナー九州
代表

眞武 純哉 氏



▲中村 五木 会長 挨拶

2日目 ① 「あなたの遺志をカタチにする」 2月7日 ～遺言・任意後見制度～

天草公証役場
公証人

羽田 豊光 氏



2日目 ② 「身近に相談」 2月7日 ～日常生活の備え～

司法書士・行政書士
上剛事務所
司法書士

上 剛司 氏



3日目 ① 「人生の終わり方」 2月22日 ～死の捉え方～

本渡教会
主任司祭

渡辺 隆義 氏



3日目 ② 「幸せの意味を考える」 2月22日

あまくさ生きがいネット
主宰

山口 誠治 氏



『終活』は、家族に迷惑や負担をかけたくないという理由から取り組む間違ったイメージがありますが、本来は家族にうまく迷惑や負担をかけるために準備する活動です。

元気で判断能力があるうちに取り組む活動こそが『終活』だと思います。

今回の「終活セミナー」が、これからの「生き方」と「逝き方」について考える機会になれば幸いです。



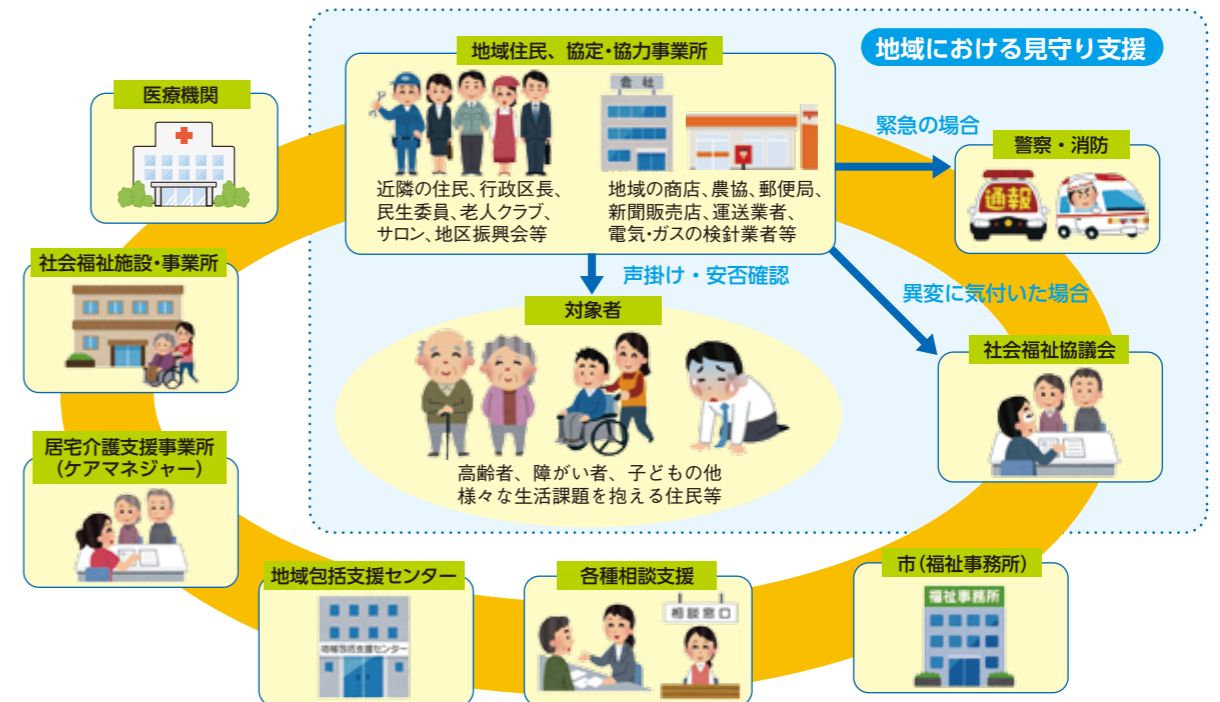
あなたの「あれっ、ちょっとおかしいな？」の 気付きで地域を支える

～天草市地域福祉ネットワーク事業～

(天草市より受託)

誰もが住み慣れた地域で安心して生活することができるよう、一人暮らしの高齢者や障がいのある方など、地域で何らかの支援を必要とする方々を対象に、地域住民、行政区長、民生委員・児童委員、協定・協力事業所及びボランティア等が連携し、声掛けや安否確認といった見守り支援を行うものです。

地域における見守り支援のイメージは、下記のとおりです。



地域の関係者が連携した支援体制の構築

下記のような異変に気付かれた場合は 社会福祉協議会までご連絡ください。

①地域における見守り活動の中で

- 何日も姿を見ない。(連絡がつかない)
- 昼夜を問わず、電気がつけっぱなし。
- 家庭や経済的な事で深く悩んでいる。



など

②事業活動(配達・販売等)の中で

- 新聞や郵便物が何日もたまっている。
- 何度も同じものを買ったり、言動に異変を感じる。(認知症の疑い)
- 電気料金等の支払いが長期にわたり滞っている。(経済的困窮の疑い)

など

詳しくは、お住まいの地域の支所までお気軽にお問い合わせください。(本誌12ページ掲載)

わがまちをよがまちに!

初級編



▲コミュニケーションの伝達ゲームの様子

応用編




▲認知症について学んでいる様子 ▲グループワークの様子

カリキュラム	
初級編	①地域支え合いとは?
	②地域で活躍方法を知ろう
	③コミュニケーション～人とつながる～
応用編	①認知症の方への接し方を学ぼう
	②相手を笑顔にする活動のヒント

▶地域活動を行っている方からの実践発表の様子



平成30年度天草市地域支え合い人材養成講座

天草市地域支え合い人材養成講座を、初級編と応用編の2回に分けて、市内3カ所で開講しました。地域の支え合い活動に興味のある皆さんにご参加いただき、支え合い活動がより楽しくなるヒントを学んでいただきました。

受講していただいた皆さんが地域でつながり、わがまちを元気にするサポーターとして、隣近所の助け合いをはじめ、地域のことを考える会合等に積極的に参加していただくことを期待しています。

支え合いみ～つけた

今回は、有明町のふれあいいきいきサロン「楠浦こめこめサロン」を紹介します。



「楠浦こめこめサロン」は、住民の集う場が欲しいとの思いから平成29年10月に開設したサロンです。毎月第3水曜の午前中に開催し、自分たちで考えた体操や脳トレ、ゲームなどをとおして交流を深めながら、自分自身の健康づくりにも励んでおられます。

しっかり体を動かした後は、ボランティアさんの手作りの料理を囲みながら、調理方法や、最近の出来事などの話に花が咲きます。

毎月1回開催されるサロンでは、季節の行事も行われ12月には、クリスマス会も開催されました。参加者は平均12名程度で、とても賑やかなサロンです。






日本赤十字社熊本県支部 天草市地区

日本赤十字社会費実績報告

会費総額 (平成31年1月末現在)

12,375,008円



日本赤十字社
Japanese Red Cross Society
～ 人間を救うのは、人間だ ～

寄せられた会費は、日本赤十字社熊本県支部へ送金し、国内における台風、火災、水害、地震などの自然災害時の救護の活動と準備、物資の調達費等に利用されます。

また、国内にとどまらず、国際援助活動や青少年赤十字の普及・育成等に幅広く活用されています。他にも、赤十字のボランティアの基礎研修を行い、多くの方が災害時に助け合える環境を整えるための資金として活用されています。

ご協力ありがとうございました

天草市共同募金委員会

皆さんのご協力ありがとうございました



赤い羽根
共同募金

赤い羽根共同募金実績報告

募金総額 (平成31年1月末現在)

21,195,201円



平成30年10月1日から展開されました赤い羽根共同募金運動は、地域の皆様方をはじめ、各種関係団体の方々の温かいご協力により、多くの募金をいただきました。寄せられた募金は、熊本県共同募金会で取りまとめ、平成31年度に県内の社会福祉団体・施設やボランティア団体に配分されるとともに、天草市社会福祉協議会へも地域配分金として還元され、地域福祉事業やボランティア事業の充実のために活用しています。

このような事業に使われています!!

- ★ボランティア活動普及推進校への助成
- ★老人クラブ、福祉団体等への助成
- ★福祉体験学習
- ★百歳長寿お祝い事業
- ★ふれあいいきいきサロン事業
- ★支所だより発行 等

作って・食べて・遊びまわろう♪

あまくさ子どもフェスティバル

入場無料
風船をプレゼント!
(お一人様1個)

とき 平成31年4月28日(日) AM10:00~PM2:00

ところ 大矢崎緑地公園(芝生広場) (※雨天中止)

対象者 中学生以下(※幼児については保護者同伴)



パン作り体験

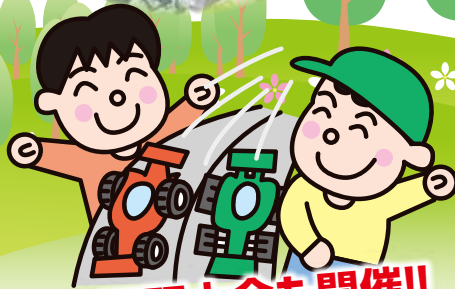


ペットボトルロケット



ボールプール

ほかにも楽しい遊びがいっぱい♪



三二四駆大会も開催!!

会場案内図

本渡中学校
産交車庫

大矢崎
緑地公園

天草スキ

お問い合わせ先 天草市社協本渡支所
(事務局) ☎(0969)24-0100



熊本県の無料就職相談所 ジョブカフェ天草ランチ

熊本県では、天草広域本部内にジョブカフェ・天草ランチを開設しております。お電話で予約のうえ、お気軽にご利用ください。

対象 若年者(学生)から高齢の方まで。
内容 就職に関する相談、求人情報提供など。
相談時間 月~金曜日の午前10時~午後5時

お問い合わせ: ジョブカフェ・天草ランチ
熊本県天草広域本部 1階福祉課内 ☎0969-22-4226

一般社団法人 熊本さわやか長寿財団 高齢者無料職業紹介所

高齢者の方に、ご本人様の希望と能力に応じたお仕事をご紹介します。

対象 おおむね60歳以上の方。
相談日時 毎週月・水・金曜
午前10時~午後4時
※事前にお電話でご予約ください。

お問い合わせ
熊本さわやか長寿財団: 天草相談所
熊本県天草広域本部 1階福祉課内 ☎0969-23-9727

♥お住まいの地域の問合せ先♥

本渡支所 ☎24-0100 牛深支所 ☎72-2904 有明支所 ☎53-0110 御所浦支所 ☎67-3782
倉岳支所 ☎64-3895 栖本支所 ☎66-3367 新和支所 ☎46-3770 五和支所 ☎32-1076
天草支所 ☎42-0678 河浦支所 ☎76-1401

〈編集・発行〉社会福祉法人

天草市社会福祉協議会

〒863-2201 天草市五和町御領2943番地 TEL(0969)32-2552 FAX(0969)32-2551
E-mail: amakusa-cosw@amasha.jp URL: http://amakusa-shakyo.jp

